



QUOI DE NEUF?



L'Approfondissement communautaire

Le Collectif pour le vieillissement en santé et soins présente une nouvelle initiative dans trois communautés au Nouveau-Brunswick.

Page 8



Visons l'or!

Nashwaak Villa vient de devenir le plus petit organisme au monde à recevoir certification or pour l'excellence de soins axés sur les personnes.

Page 7

Des histoires d'inspiration

Nous vous présentons l'édition d'automne de *Vieillir ensemble*, le bulletin d'information trimestriel du Collectif qui comprend des profils communautaires, des récits sur le vieillissement en santé, et beaucoup plus.

Vous vous souvenez peut-être d'avoir entendu de « Nackawic and Area Wellness Committee » dans une édition précédente. Ils sont de retour avec des mises à jour sur la façon dont les aînés « Rester actif, rester en santé » dans leur communauté! Lisez et soyez inspiré!

En 2018, la ville de Rothesay a été reconnue comme une collectivité amie des aînés au Nouveau-Brunswick. Récemment, ils ont ouvert le Rothesay HIVE, un espace d'information, de socialisation et d'activité pour des aînés. Allez à la page 2 pour en savoir plus!

Finalement, découvrez comment un foyer de soins du Nouveau-Brunswick font un voyage dans les temps.



Nous aimerions entendre parler de vous!

Vous aimeriez partager un récit? Vous connaissez une initiative communautaire qui a un impact important sur la vie des gens? Communiquez avec nous.

Vieillir ensemble est votre bulletin d'information et nous aimons toujours recevoir vos récits dans lesquels vous décrivez l'expérience de vieillissement en santé au Nouveau-Brunswick. Faites parvenir vos récits, vos idées et vos mises à jour à admin@nbcollab.ca.

Erin Jackson
Coordonnatrice

Créer un espace pour les rencontres et pour la communauté

Rothesay HIVE prospère!

Par Dianne O'Connor, Comité consultatif du Rothesay HIVE

Dans la ville de Rothesay, plus de 30 % des résidents ont 55 ans et plus, et il est prévu que ce chiffre augmentera. C'est pourquoi en mai 2016, le conseil municipal de Rothesay s'est fixé pour priorité de devenir une ville adaptée aux personnes âgées en créant le Comité consultatif sur l'adaptation aux personnes âgées. L'une de ses premières tâches était d'effectuer un sondage pour découvrir ce que les aînés voulaient dans leur communauté. Le sondage a dévoilé que les aînés cherchaient un endroit pour trouver de l'information, des activités et pour socialiser. Donc, en avril 2018, le sous-comité Rothesay HIVE a été formé.

En août 2018, Rothesay a été officiellement nommée Communauté adaptée aux personnes âgées. Grâce à notre travail acharné, à notre dévouement et à deux subventions fédérales, le Comité d'adaptation aux personnes âgées, les membres de ses sous-comités et le personnel de la ville, Rothesay HIVE a ouvert ses portes en mai cette année.



Rothesay HIVE est situé au rez-de-chaussée de l'hôtel de ville et comporte deux salles de bain accessibles.

Pour fournir des programmes et des activités, Rothesay HIVE s'est associé au YMCA de la région métropolitaine de Saint John, lui permettant d'avoir un coordonnateur à temps plein et d'avoir accès à certains des programmes et activités offerts au YMCA et au Rothesay HIVE. L'inscription annuelle comporte des frais de 50 \$ ainsi qu'un programme de commandite pour les aînés à revenu fixe, au besoin. Le calendrier mensuel répertorie toutes les activités et les événements et un laissez-passer de 3 jours est offert à tous ceux qui aimeraient essayer certaines activités avant de s'inscrire comme membre. Certains programmes intergénérationnels seront aussi offerts aux étudiants de 4 écoles avoisinantes pour promouvoir les liens intergénérationnels et l'apprentissage mutuel.

Au cours des mois d'été, de nombreux aînés sont passés pour prendre un café et pour discuter, pour prendre des cours de yoga assis, de l'entraînement en force, des étirements, des cours d'équilibre ou pour prendre le thé. Il y a aussi eu la soirée très animée du jeu questionnaire et d'autres événements ont été prévus pour le mois d'août et pour les mois à venir en automne. Alors qu'un nombre grandissant de personnes apprennent les avantages de se réunir et d'être engagés, nous nous attendons à ce que de nombreux citoyens de Rothesay profitent de ce que Rothesay HIVE peut leur offrir!

Pour obtenir d'autres renseignements au sujet du calendrier des événements et des activités, rendez-vous à:
Site web: www.olderadults.ymca.ca;

Facebook: [RothesayHive](https://www.facebook.com/RothesayHive);

Courriel: RothesayHive@Rothesay.ca

Téléphone: 506-799-9240.



Rester actif, rester en santé

Mise à jour du NAAWC

Par Julie Ann Stone

Le comité de mieux-être régional de Nackawic (NAAWC) et le comité régional d'adaptation aux personnes âgées (AFC) ont été très actifs au cours des derniers mois. L'objectif est de garder les citoyens actifs, en santé et engagés socialement dans leurs communautés. La réduction de l'isolement, une alimentation saine et le fait de garder le corps en mouvement sont des façons de réduire la maladie physique et mentale chez les aînés au fil du vieillissement. Voici certaines des initiatives déjà en place:

Randonnées

Une fois par mois, un groupe de randonneurs part à pied de différents emplacements. Des chutes, des formations rocheuses inhabituelles, des sentiers naturels et créés par l'homme sont les environnements qu'ils expérimentent. Ils sont toujours prêts à accueillir de nouveaux compagnons de marche et à préciser qu'ils ne cherchent pas à s'épuiser, mais à se sentir rafraîchis et prêts pour la prochaine randonnée.



55-En Vie

Plusieurs aînés ont exprimé de l'anxiété à l'idée d'emprunter le nombre croissant de rond-points à Fredericton et ailleurs. Il est possible qu'ils ne soient pas au courant des nouvelles règles de la circulation qui ont été mises en place depuis qu'ils ont suivi leurs cours de conduite. Le 8 novembre, Sean Daly, un instructeur de conduite bien connu de Fredericton, sera à Nackawic pour faire une présentation sur ces sujets.

Repas pour vous

De nombreux aînés qui vivent seuls ne souhaitent pas préparer leurs propres repas. Par ailleurs, l'isolement peut entraîner la détérioration de leur santé. L'idée était de créer de délicieux repas une fois par mois et de les livrer aux aînés en prenant le temps de faire une visite et d'enseigner leur journée.

Programme d'achat en vrac

Au cours des dernières années, le NAAWC exploite un réseau d'achat en vrac. Les bénévoles commandent, trient et emballent des fruits et légumes frais dans des sacs d'épicerie portatifs et réutilisables d'une valeur allant de 45 \$ à 50 \$. Les individus ne paieront que 16,00 \$ pour les sacs, qu'ils peuvent ramasser à la Kirk United Church de Nackawic.

Banque alimentaire

La banque alimentaire River Valley à Woodstock, en combinaison avec le NAAWC, offre maintenant des vivres aux individus et aux familles de Nackawic et des communautés avoisinantes.



Viellir ensemble

Automne 2019

Jeux-Brrr

Les participants s'inscrivent pour prendre part à diverses activités pendant trois différentes périodes au cours de la journée. Les activités comprennent le bingo, les quilles, les fléchettes, le jeu de rondelles, le cribbage, le wizard, le golf, les jeux-questionnaires, la marche et les randonnées. Des boissons sont servies et un événement social marque la fin de la journée. Des bénévoles organisent et soutiennent des événements qui sont amusant pour les débutants et les joueurs chevronnés.



Dîner des aînés

Une fois par mois, l'église Nackawic Kirk United et le NAAWC servent des repas aux aînés le midi. Il y a toujours un délicieux repas maison servi avec des boissons chaudes et froides et du dessert. Ceci est un merveilleux événement social et l'occasion de manger la cuisine d'une autre personne et les participants peuvent s'attarder à discuter et à prolonger la dernière gorgée de thé. Les aînés qui ne conduisent pas se feront recueillir par des chauffeurs bénévoles et pour ceux qui ne peuvent pas être présents, des commandes pour emporter sont acceptées et livrées.

Véhicules pour les mieux-être

L'objectif de l'initiative Véhicules pour le mieux-être est fournir du soutien à ceux qui ont des moyens limités ou qui ne peuvent pas se déplacer pour se rendre à leurs rendez-vous médicaux et pour revenir. Les chauffeurs sont des bénévoles qui ont réussi à obtenir une vérification du secteur vulnérable de la GRC, qui sont pleinement assurés et qui ont rempli le formulaire d'application du programme.

Courses

Les chauffeurs bénévoles offrent maintenant des déplacements pour faire des courses à Fredericton ou à Woodstock pour ceux qui ne conduisent pas. Les trajets sont prévus pour le premier mardi de chaque mois avec des frais minimes de 5,00 \$. Parfois 2 ou 3 personnes peuvent partager le trajet au centre commercial.



Balade sur le chemin des souvenirs

Nouveau projet dévoilé à la maison de retraite Rocmaura

Par Sally Cummings, Fondation Rocmaura

Les résidents du foyer de soins Rocmaura font un voyage dans les temps grâce à un projet de la Fondation Rocmaura.



« Il y a avait un long corridor sombre sur le deuxième étage qui semblait manquer de vie et de raison d'être, » dit le directeur de la fondation, Sally Cummings. « Mon père a 93 ans et il possède toutes sortes de souvenirs qu'il a conservés au cours des années et de nombreuses histoires intéressantes les accompagnent. Je me disais que ça serait bien de recréer cela ici, dans notre foyer de Rocmaura. »

Rocmaura a contacté Canaport LNG au sujet de l'idée et Grant Kelly a fourni des photos rétros de sa collection, et après un an de planification, la murale a pris forme.

« Maintenant le corridor du deuxième étage qui mène à la terrasse est un objet de conversation et un lieu de rassemblement pour les résidents et la parenté, où ils peuvent se remémorer les bons vieux jours, » dit Cummings.

« Ce fut un plaisir de soutenir ce projet! C'est une excellente façon de réunir les gens et ça favorise l'esprit communautaire, » dit Courtney Jones, Directrice générale de Canaport LNG. « Nous sommes heureux de faire partie d'un programme qui améliorera la qualité de vie des résidents de Rocmaura afin qu'il se sentent encore plus chez eux. » L'idée de rendre le mur plus pertinent aux résidents de Rocmaura en incorporant des souvenirs des années 1950 est venue du concepteur graphique Bridget McGale. « Il y a aussi de nombreuses images historiques bien connues de la plus ancienne ville incorporée du Canada, mais nous voulions que ce mur affiche les endroits dont nous nous souvenons, les endroits où nous faisons nos courses et où nous faisons des affaires. »



Sur la photo: Cathy McGrath avec sa mère Della Hanley à Rocmaura.

Viellir ensemble

Automne 2019

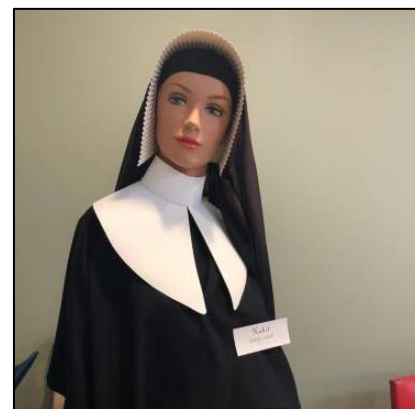
Cathy McGrath, dont la mère Della Hanley vit à Rocmaura depuis environ un an et demi, adore le mur, parce qu'elle dit qu'il encourage les conversations avec les autres. « Ma mère travaillait au département des chapeaux et des perruques chez Calps, » dit-elle. Cathy a de beaux souvenirs de ses visites au VRAI Père Noël chez MRA avec sa grand-mère. Même si sa mère ne peut plus discuter avec elle de ces souvenirs, elle dit que ce mur lui permet de partager des histoires avec les autres résidents du foyer et lui permet d'apprendre à mieux les connaître.

« Le personnel nous demande si nous pourrions étendre les murales à d'autres parties du foyer, parce qu'ils les aiment tellement, » dit Cummings. « Nous espérons donc qu'elle évoluera, » dit Cumming. Le mur comporte des panneaux magnétiques qui permettent aux résidents de suspendre leurs propres photos, et des panneaux blancs sur lesquels ils peuvent écrire, afin de rendre l'espace encore plus interactif et personnalisé. « Avec du financement additionnel, les possibilités sont infinies!



Grâce à de nouvelles technologies Bluetooth, il est possible que Memory Lane fasse jouer de la musique à partir de votre liste de chansons ou affiche des photos de votre propre album lorsque vous passez. »

Mae Arsenault est l'une des sœurs qui travaille encore chez Rocmaura. Elle a sorti un mannequin de sœur dans des habits originaux de 1905-1967. « Je me souviens d'avoir porté cela lors de ma première profession, lorsque j'ai fait vœu de pauvreté, de chasteté et d'obéissance. « C'est moi en 1960, » dit-elle en riant. « Cet habit recouvrait de nombreux péchés. »



Ce projet a coûté plus de 10000 \$ et a pris un an à terminer. La Fondation Rocmaura a besoin d'un autre donateur pour payer les coûts de l'autre moitié du mur. La fondation aimerait aussi construire des armoires pour afficher des artefacts et d'autres souvenirs, comme une machine à écrire manuelle, un téléphone à cadran rotatif et de nombreux autres articles obsolètes qui étaient fréquemment utilisés dans nos foyers.

L'objectif de la Fondation Rocmaura est d'améliorer la vie de ses 150 résidents dans leur foyer d'accueil. Cela signifie des levées de fonds pour différents types d'équipement médical, mais aussi la création d'expériences qui améliorent la qualité de vie de nos résidents. « Le prochain souhait sur la liste serait de créer une galerie d'art sur chaque étage, avec des œuvres d'artistes locaux, » dit Cummings.





Visions l'or!

Nashwaal Villa reçoit une reconnaissance internationale

Par Daphne Noonan, Nashwaak Villa

Nashwaak Villa a reçu une certification or de Planetree International pour l'excellence de ses soins axés sur les personnes. Cette certification reconnaît les réussites et l'innovation dans la fourniture de soins axés sur les personnes. L'un des 5 organismes au Canada et de 93 organismes dans son genre à travers le monde, Nashwaak Villa a démontré qu'elle est petite, mais puissante, puisqu'elle est le plus petit organisme au monde à avoir remporté ce prix prestigieux.



Le certificat or constitue le plus haut niveau de réussite dans les soins axés sur les personnes, et il est accordé en fonction de preuves et de normes. Les soins axés sur les personnes mettent l'accent sur la participation active des patients, des résidents et leurs familles tout au long du processus de soins de santé, en se concentrant sur le partenariat, la compassion, la transparence, l'inclusion et la qualité.

« La certification Planetree est le seul prix qui reconnaît l'excellence dans les soins axés sur les personnes dans

l'ensemble du continuum des soins, » dit Susan Frampton, Présidente of Planetree International, un organisme à but non-lucratif qui est au premier plan du mouvement visant à transformer les soins de santé afin qu'ils reflètent le point de vue des clients, et ce, depuis plus de 40 ans. « Cette certification or signifie que Nashwaak Villa est un organisme dans lequel le personnel fait équipe avec les résidents et leurs familles, et où le confort, la dignité, l'émancipation et le bien-être des résidents et des familles sont des éléments clés dans la fourniture de soins clinique de première qualité. »

« Il n'y a pas de mots suffisants pour décrire la vision innovatrice d'une culture de soins axés sur les personnes, élaborée et soutenue par notre conseil de direction en 2016, ainsi que la profondeur de l'engagement de notre personnel passionné et des efforts qu'ils sont déployés pour engendrer un changement de culture significatif et pour obtenir cette certification internationale, » dit Daphne Noonan, directeur exécutif chez Nashwaak Villa. « Le fait d'avoir reçu la certification or de Planetree pour les soins axés sur les personnes signifie que nous avons atteint notre objectif collectif d'établir une culture dans notre foyer qui appuie non seulement nos soins de classe mondiale, mais qui favorise la participation active de tous les membres de notre organisme, de nos merveilleux résidents et de leurs partenaires de soins, de notre personnel, de nos bénévoles et de nos partenaires communautaires. Tous cela engendre une sensation de magie et de positivité, dans laquelle les gens prospèrent et sont heureux de faire partie de la communauté de Nashwaak Villa. Je ne pourrais pas être plus heureuse et plus fière de diriger ce merveilleux organisme. »



Le critère que Nashwaak Villa a satisfait pour atteindre la certification or reflète ce que les résidents, leurs familles et des centaines de spécialistes des soins de la santé disent qui est le plus important pour eux pendant les soins de santé. Cette observation qualitative s'ajoute aux données probantes démontrant les avantages des soins axés sur les personnes et permet d'établir un cadre concret pour définir et mesurer les paramètres du programme de certification.

Les critères visent certains éléments des soins axés sur les personnes, y compris la qualité des interactions entre les résidents et les fournisseurs, l'accès à l'information, la participation de la famille et l'environnement physique des soins. Fait important, les critères se concentrent aussi sur la façon dont l'organisme soutien le personnel, les opportunités pour le personnel, les résidents et leurs familles afin qu'ils aient des choix à faire concernant la façon que les soins sont livrés et la façon dont Nashwaak Villa va au-delà de ses propres murs pour fournir des soins à sa communauté.



Lien corps-esprit

Nouvelle programme pilote offert par SANB

By Adrienne McNair, Société Alzheimer du Nouveau-Brunswick

La Société Alzheimer est fière d'annoncer un nouveau programme pilot offert pour les personnes atteintes de démence précoce et leurs aidants naturels. Le programme,

intitulé « Mind-Body Connection », aura lieu dans un espace non-jugement et vise à soutenir, à connecter et à habiliter ceux qui sont sur le parcours de l'évolution de la démence. Le programme offre des exercices physiques légers ainsi que de la stimulation mentale et sociale pour les personnes atteintes de démence précoce, ainsi que des informations et du soutien social pour leurs partenaires de soins.

Dirigé par des bénévoles qui sont centrés sur les personnes, le programme commencera le 27 novembre 2019 et continuera chaque mois par la suite. Si vous avez moins de 65 ans et que vous avez reçu un diagnostic de démence précoce, ou si vous vous occupez de quelqu'un qui est atteint, veuillez contacter Adrienne McNair au 459-4280 ou sans frais au 1-800-664-8411.



L'Approfondissement communautaire

Le Collectif present une nouvelle initiative

By Erin Jackson, Collaborative for Healthy Aging and Care

Le Collectif pour le vieillissement en santé et soins, en partenariat avec la Tamarack Institute, sera responsable d'une initiative d'approfondissement communautaire locale (Local Deepening Community Initiative - LDCI) ici, au Nouveau-Brunswick!

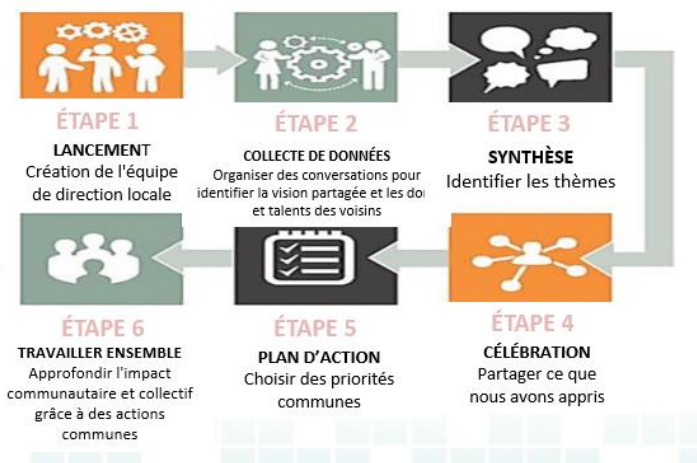


L'Approfondissement de l'initiative communautaire locale permet à des citoyens d'élaborer une vision partagée pour l'avenir de leur communauté. Le projet d'apprentissage en 6 étapes dirigé par la communauté vise à favoriser un engagement authentique des citoyens et de la collectivité. Des équipes locales organisent des conversations communautaires et utilisent des outils pour acquérir des données et identifier les éléments d'actif et les priorités.

Le Collectif pour le vieillissement en santé et les soins est heureux d'être le premier groupe des Maritimes à présenter cette initiative! Trois foyers de soins du Nouveau-Brunswick organiseront leur propre initiative LDCI dans leur communauté locale:

- Forest Dale Nursing Home à Riverside-Albert
- Foyer Assomption à Rogersville
- Central New Brunswick Nursing Home à Boiestown

Nous sommes ravis que ces foyers dirigent le projet et nous sommes impatients de voir les conversations et les mesures qui en résulteront dans chacune des communautés distinctes.



Dans le but primordial de créer et / ou d'approfondir un sentiment de communauté et d'appartenance pour tous ceux qui participent à ce processus, les avantages supplémentaires incluent:

- Accroître l'engagement de la communauté
- Fournir une base de référence en matière de capital social
- Établir un consensus
- Générer / favoriser la compassion
- Encourager le leadership collaboratif